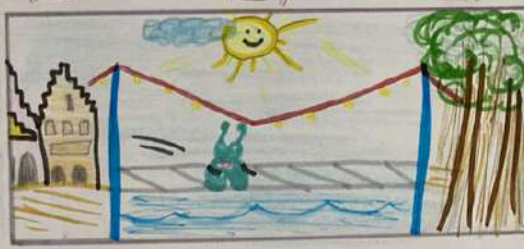
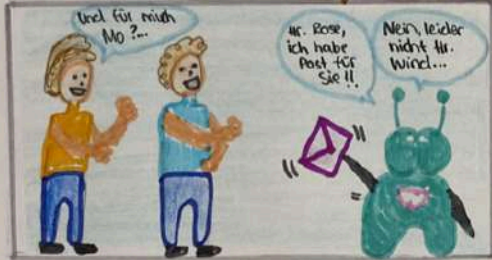
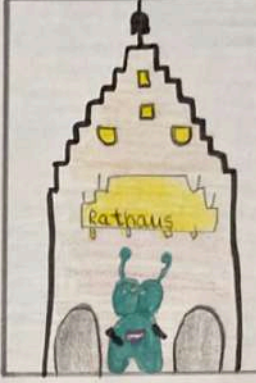


Der Brief-träger
MO

Mo lebt in einem Bambus-zelt im Stachtwald von Frankfurt. Das Zelt ist umgeben von vielen großen Bäumen. Tags-Über begibt er sich zum Römer, wo er als Brief-träger für das Rathaus arbeitet. Er verteilt die Briefe an die Mitarbeiter, um so Geld für die Rückkehr in seine Heimat MARS zu sparen. Denn das Raumschiff soll nächsten Monat wieder startklar sein, jedoch können sich die Meister den Flug nicht leisten und müssen daher arbeiten. Am Abend schlendert Mo über den Hohlsteinweg, um wieder in den Wald zu gelangen. Im Wald sammelt er Äste für das Lagerfeuer.



Belinay-Kayra
Geb, 11.06.2020