



Schülerfirma

Informationsveranstaltung

Was ist eine Schülerfirma?

- **Reales Unternehmen** unter dem Dach der Schule
 - SuS treffen unternehmerische Entscheidungen
 - SuS führen kaufmännische Tätigkeiten aus (Planung, Produktion, Verkauf von Produkten oder Dienstleistungen)

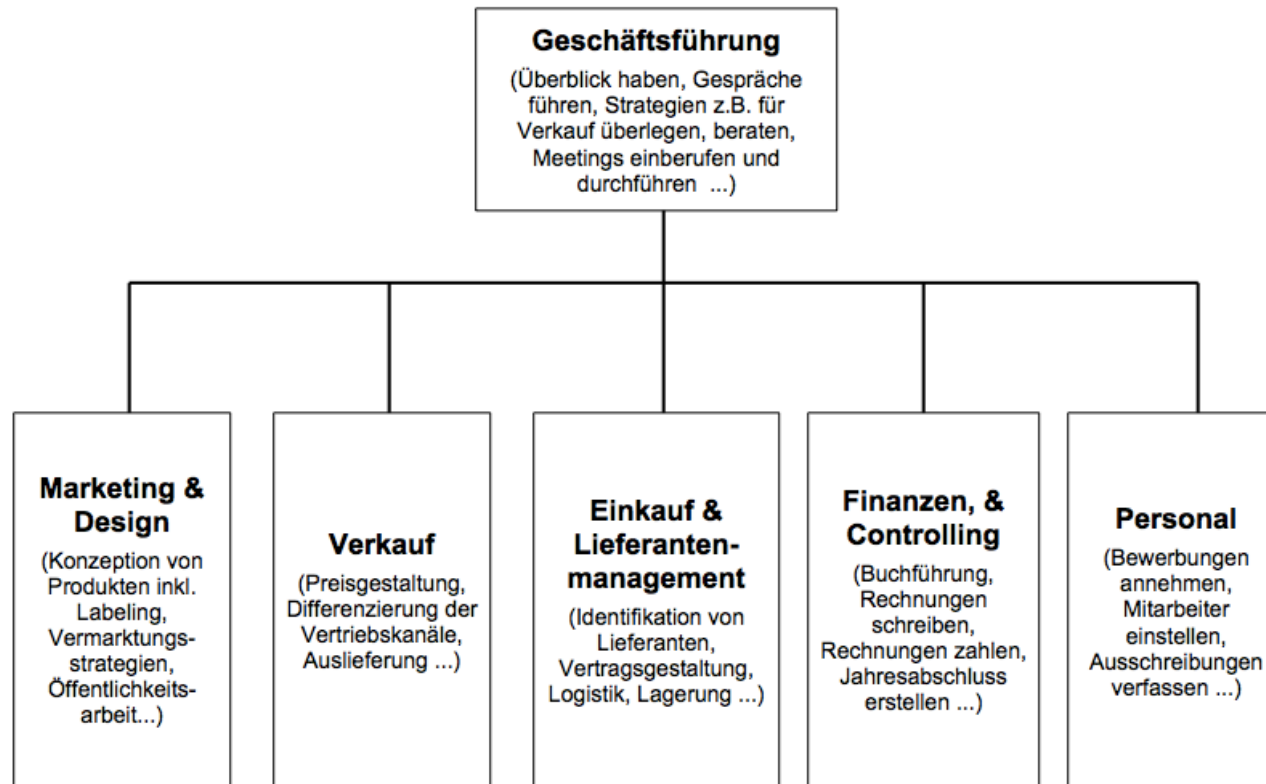
Was ist das Ziel der Schülerfirma?

- Unternehmerische Verantwortung für die Gestaltung und Vermarktung eigener Produkte unter dem Label der Schillerschule übernehmen
- Etablierung der Schülerfirma als dauerhafter Bestandteil der Schillerschule

Aufbau der Schülerfirma I

- Teilnehmer:
 - 10.Klasse (Sek I) als WPU
 - SuS der Oberstufe als AG
 - Insgesamt ca. 20 SuS
- Aufsichtsrat aus Mitgliedern der Schulleitung, des Fördervereins und der Projektleitung

Aufbau der Schülerfirma II



Finanzierung der Schülerfirma

- Rückzahlbare Anschubfinanzierung durch den Förderverein
- Weitere Finanzierung durch positiven Cashflow
- Gewinnthesaurierung

Gründungsphase der Schülerfirma

1. Phase

- Geschäftsidee entwickeln
- Geschäftsidee prüfen
- Geschäftsmodell und Businessplan entwickeln
- Vorstellen des Geschäftsmodells beim Aufsichtsrat („Pitchen“)
- Gründungsantrag stellen
- Organigramm entwickeln

2. Phase

- Beginn und Einarbeitung in die verschiedenen Arbeitsbereiche
- Design / Lieferantensteuerung / Vertrieb
- Reflexion

Was bringt es mir mitzumachen?

Erwerb von Kenntnissen und Fähigkeiten

- Betriebswirtschaftliche Grundkenntnisse und Zusammenhänge erkennen
- Einblick in marktwirtschaftliche Prozesse erhalten
- Gefühl für unternehmerisches Risiko erlangen
- Erhöhtes Verantwortungsgefühl entwickeln
- Teamfähigkeit erlernen/verbessern
- Praktisches Arbeiten mit sichtbaren Ergebnissen
- Praxisnaher Austausch mit Experten
- Start-Up Erfahrungen sammeln (weg von der klassischen Karriere)
- Wachsen und Entwickeln des „eigenen Babys“ verantworten

Wer kann bei der Schillerschul-Schülerfirma mitmachen?

Voraussetzungen sind:

- ❖ Ernsthaftes Interesse an betriebswirtschaftlichen Prozessen
 - ❖ Verantwortungsbewusstsein
 - ❖ Selbstständigkeit
 - ❖ Eigeninitiative & Kreativität
 - ❖ Teamfähigkeit
 - ❖ Motivation
-
- **Bewerbungsschreiben im pdf-Format bis zum 15.07.2018 an Frau Herbst schicken (herbst@schillerschule.de)**